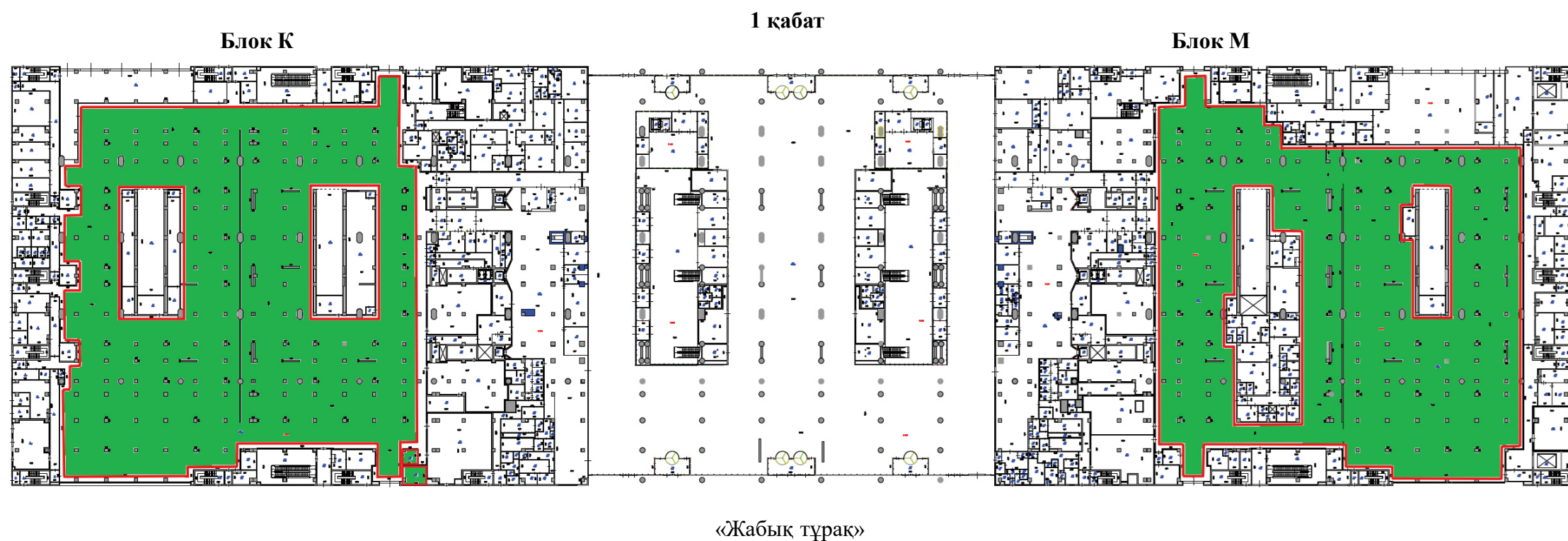


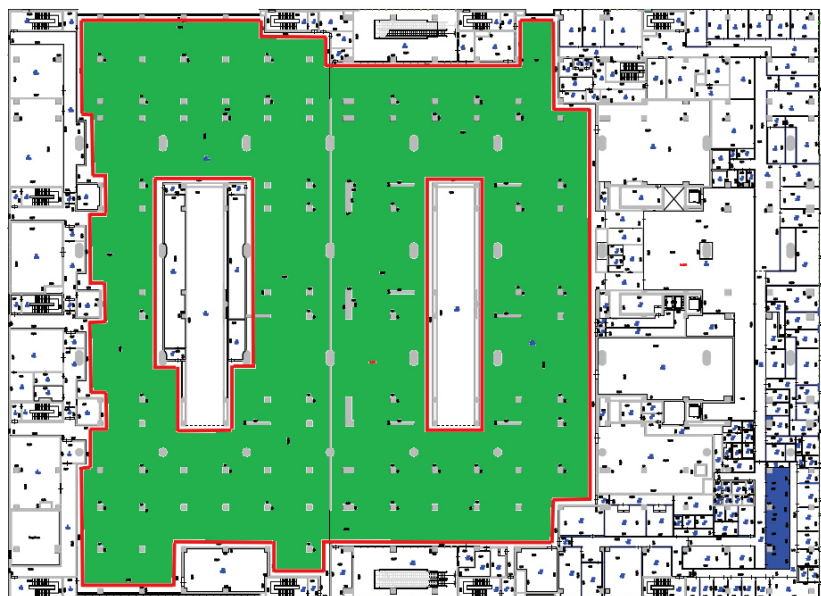
«Қазақстан темір жолы» ұлттық
компаниясы» акционерлік қоғамы
«Ақмола магистральдық желі бөлімшесі»
филиалы директорының
2025 жылғы 07 қарашадағы №308-НЖС-1
бұйрығына 3 қосымша

Нұрлы жол теміржол вокзал кешенінде орналастыру схемалары

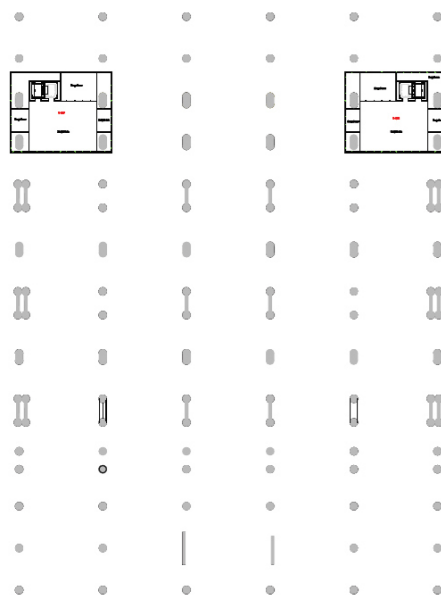


Объект №1 «Теміржол вокзал кешенінің тұрақ аймағы (жабық
паркинг және көше тұрағы)»

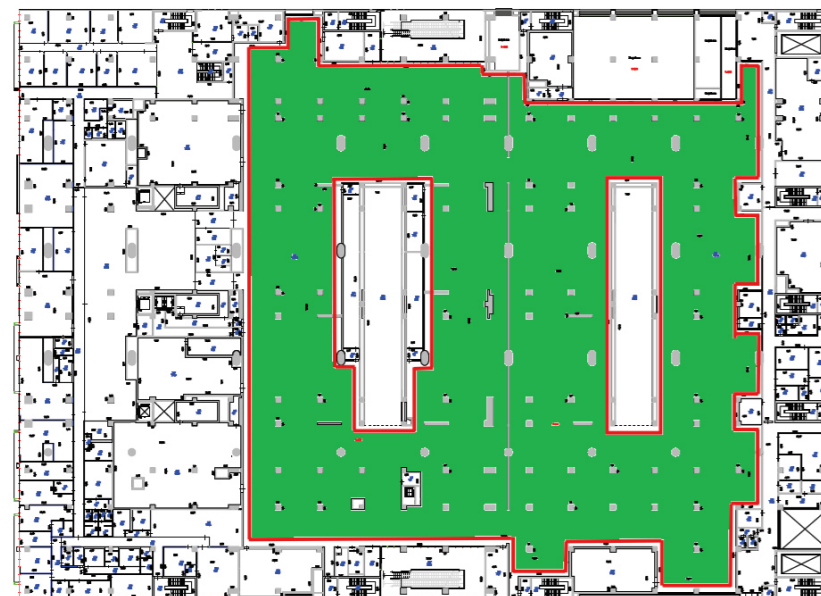
Блок К



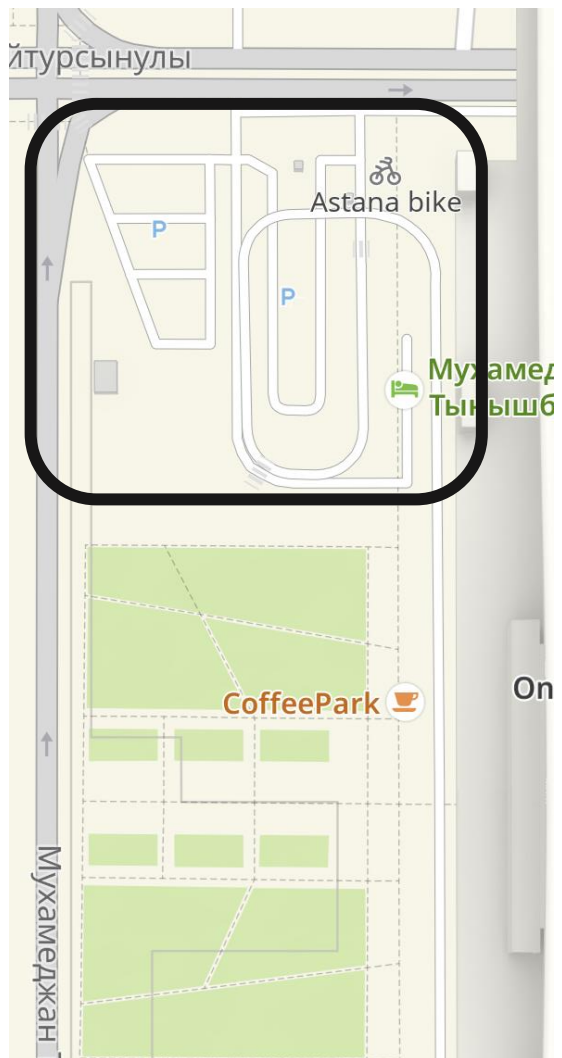
2 қабат



Блок М



«Жабық тұрақ»



«Көше тұрағы»